

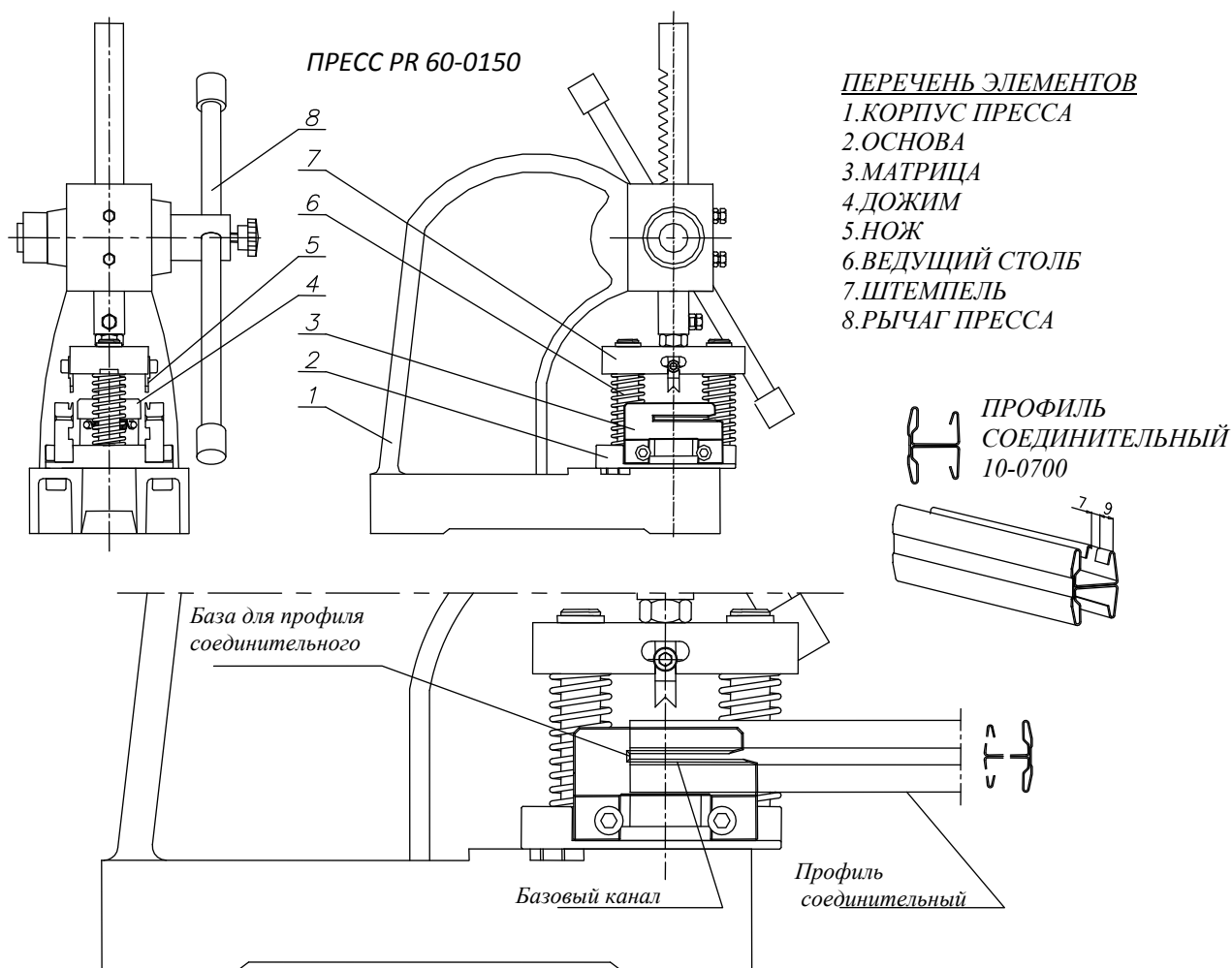
# СТАЛЬНАЯ СИСТЕМА СЕРИИ 10



KOMANDOR

## Пресс 60-0150

### ИНСТРУКЦИЯ ИСПОЛЬЗОВАНИЯ И ОБСЛУЖИВАНИЯ [№ 108]



**ПРЕСС УНИВЕРСАЛЬНЫЙ 60-0150** предназначен для вырезания монтажных отверстий в профиле соединительном 10-0700.

Профиль соединительный используется каждый раз при оковке дверей с доводчиком UNO или COMFORT TOUCH. Вырезанные монтажные отверстия в профиле соединительном предназначены для крепления верхних роликов.

#### **ИНСТРУКЦИЯ ИСПОЛЬЗОВАНИЯ**

**ВЫРЕЗАНИЕ ОТВЕРСТИЙ В ПРОФИЛЕ СОЕДИНИТЕЛЬНОМ 10-0700:**

1. Нужно вставить профиль соединительный в базовый канал в матрице (№3) до стыка конца профиля с концом канала (база).
2. Нажать рычаг пресса (№8) до вырезания отверстия.
3. Отжать рычаг пресса (№8) и вытянуть профиль из матрицы.

#### **ТЕХНИЧЕСКОЕ ОБСЛУЖИВАНИЕ ПРЕССА 60-0150**

1. Раз в неделю нужно нанести тонкий слой масла на ведущие столбы (№6) и на передвижную часть дожима (№4).
2. Раз в две недели нанести масло на движущие части корпуса пресса (№1)
3. В случае притупления ножа (№5) необходимо его снять и наострить.  
**ТУПОЙ НОЖ МОЖЕТ СЛОМАТЬСЯ!**

КАКИЕ-ЛИБО САМОСТОЯТЕЛЬНЫЕ ПОПЫТКИ ИЗМЕНЕНИЙ В КОНСТРУКЦИИ ПРЕССА И ИСПОЛЬЗОВАНИЕ ЕГО НЕ ПО ПРЕДНАЗНАЧЕНИЮ МОЖЕТ ПРИВЕСТИ К ПОЛОМКЕ ПРЕССА!